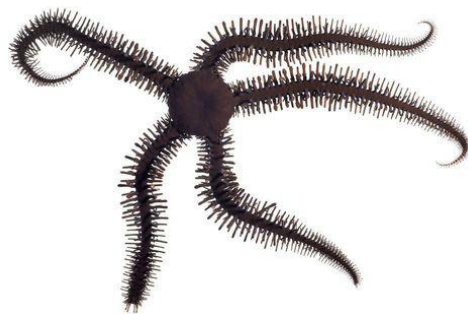




ستاره دریایی شکننده



Kingdom: Animalia

Phylum: Echinodermata

Superclass: Asterozoa

Class: Ophiuroidea

افیورویدها به طور کلی دارای پنج بازوی بلند، باریک و شلاق مانند هستند که در بزرگترین نمونه ها ممکن است به ۶۰ سانتی متر (۲۴ اینچ) طول برسد.

امروزه بیش از ۲۰۰۰ گونه از ستاره های شکننده زندگی می کنند. بیش از ۱۲۰۰ گونه از این گونه ها در آب های عمیق، بیش از ۲۰۰ متر عمق یافت می شوند.

در بین همه خارپوستان، Ophiuroidea ممکن است قوی ترین تمایل را به تقارن شعاعی (پنج شعاعی) پنج قسمتی داشته باشد. طرح کلی بدن شبیه ستاره های دریایی است، به این معنا که افیورویدها دارای پنج بازو هستند که به دیسک مرکزی بدن متصل شده اند. دیسک شامل تمام احشاء است. یعنی اندام های داخلی هضم و تولید مثل هرگز وارد بازوها نمی شوند. قسمت زیرین دیسک حاوی دهان است که دارای پنج آرواره دنداندار است که از صفحات اسکلتی تشکیل شده است. مادرپوریت معمولاً در داخل یکی از صفحات فک قرار دارد و مانند ستاره های دریایی در قسمت بالایی حیوان نیست. کولوم افیورویید به شدت در مقایسه با سایر خارپوستان کاهش یافته است.

سیستم عصبی از یک حلقه عصبی اصلی تشکیل شده است که در اطراف دیسک مرکزی قرار دارد. در پایه هر بازو، حلقه به یک عصب شعاعی متصل می شود که تا انتهای اندام ادامه دارد. اعصاب هر اندام از کانالی در پایه استخوانچه های مهره ای عبور می کند. بیشتر افیورویدها چشم یا سایر اندام های حسی تخصصی ندارند. با این حال، آن ها چندین نوع انتهای عصبی حساس در اپیدرم خود دارند و قادرند مواد شیمیایی موجود در آب، لمس و حتی وجود یا عدم وجود نور را حس کنند. علاوه بر این، پای لوله ممکن است نور و همچنین بو را حس کند. این ها به ویژه در انتهای بازوهای آنها یافت می شوند که نور را تشخیص می دهند.

دهان با پنج آرواره محصور شده است و به عنوان مقعد (هضم) و همچنین دهان (بلع) عمل می کند. پشت فک ها مری کوتاه و حفره معده ای وجود دارد که قسمت اعظم نیمه پشتی دیسک را اشغال می کند. هضم در ۱۰ کیسه یا تار معده اتفاق می افتد، که اساساً سکوم هستند، اما بر خلاف ستاره های دریایی، تقریباً هرگز به بازوها کشیده نمی شوند. دیواره معده حاوی سلول های غده ای کبیدی است.

افیوروتیدها عموماً لاشخور یا دتریتیو خوار هستند. ذرات آلی کوچک توسط پاها یا لوله به داخل دهان منتقل می شوند. افیوروتیدها همچنین ممکن است سخت پوستان کوچک یا کرم ها را شکار کنند. به ویژه ستاره های سبید ممکن است قادر به تغذیه معلق باشند و از پوشش مخاطی روی بازوهای خود برای به دام انداختن پلانکتون ها و باکتری ها استفاده کنند. آنها یک بازو را به بیرون دراز می کنند و از چهار دست دیگر به عنوان لنگر استفاده می کنند. ستارگان شکننده در صورت وجود موجودات کوچک معلق را می خورند. در مناطق بزرگ و شلوغ، ستارگان شکننده مواد معلق ناشی از جریان های غالب بستر دریا را می خورند.

